



Dossier

de presse



Introduction

Dans un contexte où les sources d'énergies propres sont de plus en plus utilisées, le nouveau terminal de stockage de gaz liquéfiés, butane et propane, permettra de tripler les capacités de stockage d'ici 2011 et de décongestionner le site de Mohammedia. Ce nouveau site, équipé d'un pipe line de 12" aura pour effet immédiat d'améliorer le débit de chargement des navires. A terme, cet investissement de 340 millions de dirhams, permettra une réduction considérable des coûts. Ce grand projet industriel, qui répond efficacement à l'évolution du marché des GPL et s'inscrit dans la nouvelle politique énergétique nationale, va générer la création de près de 120 emplois directs et indirects.

Terminal Jorf Lasfar

Vue aérienne du Terminal



Capacité de Stockage en GPL

Capacité Globale

Avant réalisation du projet	10 480	164 300
Projet de Jorf	2 600	14 800
Après réalisation du projet	13 080	179 100

Capacité du Terminal

Existant :

- Sphère sous Texol de 2 500 m³

Phase 1 :

- 2 sphères sous sarcophage béton de 2 780 m³ chacune

Capacité Propane : 3 880 TM

Phase 2 :

- 4 sphères aériennes de 7 000 m³ chacune

Capacité Butane : 14 800 TM

Plan de Masse du Terminal



Phase 1 : 2 sphères propane sous sarcophage beton de 2 780 m³ chacune

Schéma du Stockage



Avantages du Stockage sous sarcophage béton

- Protection contre l'érosion
- Isolation Thermique
- Résistance aux missiles industriels
- Protection contre la corrosion (Protection cathodique)

Fiche Projet

Stockage Propane

Stockage	2 sphères sous sarcophage béton de 2 780 m ³ chacune
Investissement	100 MDH
Emplois créés	7 directs et 30 indirects
Début des travaux	Février 2008
Mise en service	Juillet 2009

Évolution des capacités après la 1^{ère} phase du projet (en TM)

	Avant investissement	Après investissement
Capacité de stockage	1 280	3 880
Taille maximale des navires	1 200	3 600
Débit de réception	80T/h	350T/h
Débit de chargement des camions	60T/h	120T/h
Volume annuel	30 000	100 000

Phase 1 : 2 sphères propane sous sarcophage béton de 2 780 m³ chacune

Etape 1 : Excavation à moins 11m



Etape 2 : Compactage :
Reconstitution du sol



Etape 3 : Compactage : Pose
de bidime antipollution



Etape 4 : Pose de dalle,
ferrailage principal



Etape 5 : Construction
des sarcophages béton



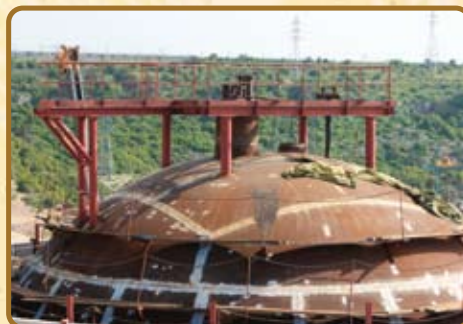
Etape 6 : Pose calotte inférieure
sur jupe en béton



Etape 7 : Montage des sphères



Etape 8 : Achèvement du
montage par soudage

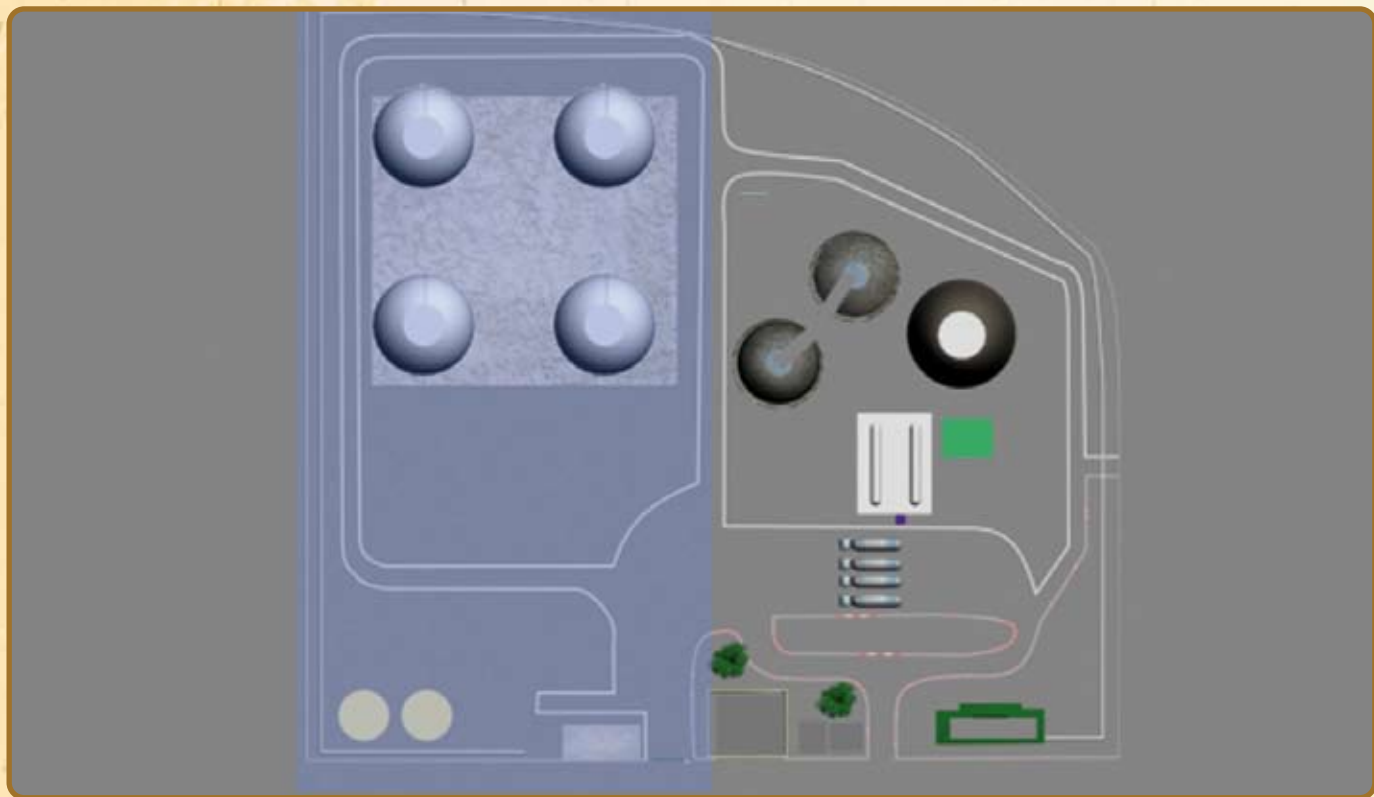


Fin des travaux



Phase 2 : 4 sphères butane aériennes de 7 000 m³ chacune

Plan de masse de la phase 2 du projet



Fiche Projet

Stockage Butane

Stockage	4 sphères aériennes de 7 000 m ³ chacune
Investissement	240 MDH
Emplois créés	12 directs et 70 indirects
Début des travaux	Août 2009
Mise en service	Septembre 2011

Évolution des capacités après la 2^{ème} phase du projet (en TM)

	Avant investissement	Après investissement
Capacité de stockage	5 200	20 000
Taille maximale des navires	4 600	20 000
Débit de réception	80T/h	350T/h
Débit de chargement des camions	80T/h	260T/h
Capacité de transfert inter-centre	-	60T/h
Volume annuel	200 000	600 000





Présentation

Certifiée ISO 9001 pour l'ensemble de sa chaîne gazière, Afriquia Gaz est le leader marocain de la distribution de Gaz de Pétrole Liquéfié (GPL), butane et propane, au Maroc. Elle offre des solutions performantes en énergie qui couvrent aussi bien les besoins domestiques que professionnels.

L'activité d'Afriquia Gaz comprend l'importation des GPL, butane et propane, le stockage, l'emplissage des bouteilles (3, 6, 12 et 34 kg), le transport, la distribution du gaz butane conditionné sous les marques Afriquia Gaz, Tissir Gaz, Campinggaz, Ultragaz et National Gaz, ainsi que la distribution des gaz butane et propane Vrac sous la marque Afriquia Gaz.

Filiale du Pôle Gaz d'Akwa Group, elle bénéficie d'une infrastructure gazière complète et performante comprenant des terminaux de stockage, des centres emplisseurs parfaitement répartis sur l'ensemble du territoire pour garantir l'approvisionnement en énergie à ses clients ainsi que des sociétés de fabrication de bouteilles.

Afriquia Gaz dispose de la plus grande capacité de stockage des sociétés gazières du pays avec près de 53 000 T.

Elle remplit dans ses propres centres et ceux de ses filiales plus de 600 000 T/an de GPL aussi bien pour ses propres besoins que pour ceux de ses confrères. Ces centres d'emplissage sont approvisionnés par des importations qui transitent par trois terminaux répartis sur le territoire national (Agadir, Jorf Lasfar et Mohammedia).

Avec un parc de 18 millions de bouteilles, son réseau de distribution est constitué de 180 dépositaires répartis sur tout le royaume et qui distribuent 660 000 T de GPL par an grâce à une flotte de camions de plus de 1 000 véhicules.

Historique

- **1966** : Création de la marque Afriquia Gaz pour la distribution de GPL (Gaz de Pétroles Liquéfiés) par la Société Marocaine de Distribution de Carburants, Afriquia SMDC, filiale d'Akwa Group.
- **1968** : Mise en service du premier centre emplisseur à Marrakech qui a contribué au développement de la distribution dans la région de Tensift.
- **1970** : Lancement de la distribution du gaz propane en vrac, utilisant des citernes de petites et moyennes capacités, importées ou fabriquées localement.
- **1975** : Mise en place d'un système de consignation des bouteilles chez les dépositaires du pays.
- **1992** : Réorganisation structurelle d'Akwa Group qui s'est accompagnée de la création juridique de la SA Afriquia Gaz, à laquelle la société Afriquia SMDC a transféré son activité Gaz.
- **1994** : Augmentation du capital social d'Afriquia Gaz à hauteur de 82 500 000 Dhs afin de financer, en partie, la construction du centre emplisseur de Harbil, dans les environs de Marrakech.
- **1999** : Introduction d'Afriquia Gaz en bourse par une augmentation de son capital avec souscription en numéraire de 412 500 actions au prix unitaire de 185 DH. Cette opération lui a permis de renforcer sa notoriété et de se doter des moyens financiers nécessaires à la réalisation de son plan de développement.
- **2004** : Changement d'identité visuelle avec notamment la création d'un nouveau logo afin de moderniser l'image de la société et de poursuivre son intégration au sein d'Akwa Group.
- **2005** : Acquisition de la société Tissir Primagaz, filiale marocaine de la société franco-néerlandaise SHV Gas, propulsant ainsi Afriquia Gaz au rang de leader dans la distribution de GPL.
- **2007** : Obtention de la certification ISO 9001 version 2000 pour l'ensemble de sa chaîne gazière.
- **2008** : Extension du terminal de stockage de propane à Jorf Lasfar pour une capacité de 3 900 T.
- **2009** : Extension du terminal de stockage de butane à Jorf Lasfar pour une capacité de 19 200 T. Acquisition de la société National Gaz auprès de Repsol Butano, sise à Oujda, spécialisée dans la distribution de bouteilles de gaz butane.

Organisation



Infrastructures

Avec un réseau constitué de terminaux de stockage, de centres emplisseurs, de sociétés de fabrication de bouteilles et d'accessoires, Afriquia Gaz dispose d'une infrastructure complète et performante lui permettant d'être toujours plus proche de ses clients.

Les terminaux de stockage

JORF LASFAR

Appartenant à Afriquia Gaz, le Terminal de Jorf Lasfar est directement relié par pipe au port Jorf Lasfar afin d'optimiser l'acheminement des GPL. Un chantier d'extension de la capacité de stockage a été lancé en Septembre 2007 pour ramener la capacité totale à 3 900 T pour le propane et 19 200 T pour le butane d'ici 2011.

STOGAZ (50% Akwa Group)

Stogaz stocke des GPL, essentiellement du propane, qui est acheminé depuis le port de Mohammedia par pipe jusqu'au site. Sa capacité de stockage atteint les 2 000 T. Afin d'optimiser la sécurité, les citernes de Stogaz sont immergées dans un bassin d'eau.

GAZ AFRIC (50% Akwa Group)

Gaz Afric dispose d'une capacité de stockage de 7 500 T. Situé à Agadir, ce terminal contribue à l'approvisionnement des régions du sud du Maroc.

SOMAS (Société Marocaine de Stockage)

Créée en 1974, SOMAS compte parmi ses actionnaires les principaux distributeurs de GPL. Elle assure, depuis Mohammedia, la réception de cargaisons de tous types de bateaux, en particulier des butaniers d'une capacité allant jusqu'à 40 000 T en réfrigéré. SOMAS a, en outre, la particularité de stocker le butane (110 000 T) dans des cavités salines. Grâce à ses capacités de stockage, elle assure au pays une sécurité d'approvisionnement en butane.

SALAM GAZ (20% Akwa Group)

Le terminal de Nador stocke 6 000 T de GPL et dessert les centres emplisseurs du nord du Royaume.

Les sociétés de fabrication de bouteilles et d'accessoires

TECHNO GAZ (50% Akwa Group)

Société certifiée ISO 9001 depuis 1998, Techno Gaz fabrique des bouteilles de GPL. Située à El Jadida, sa capacité de production s'élève à 1 million de bouteilles par an.

INTRAL

Située à Mohammedia, Intral fabrique des bouteilles de GPL pour les besoins du groupe et de ses confrères. Elle est dotée d'une capacité de production de 1 million de bouteilles par an.

SODIPIT

Certifiée ISO 9001, Sodipit est spécialisée dans la fabrication d'accessoires de bouteilles de gaz. L'activité de Sodipit comprend la fabrication de robinets, boîtes à clapets, réchauds et pieds de bouteilles.

Les centres emplisseurs d'Afriquia Gaz

MARRAKECH

Afriquia Gaz dispose à Marrakech d'un des centres emplisseurs les plus importants du Royaume avec une capacité de production de 100 000 T/an.

MOHAMMEDIA

Créé en 1996, sa capacité d'emplissage est de 100 000 T/an et sa capacité de stockage de 650 T.

JORF LASFAR

Créé en 1983, sa capacité d'emplissage est de 60 000 T/an.

BENI MELLAL

Créé en 1991, sa capacité d'emplissage est de 52 000 T/an et sa capacité de stockage est de 800 T.

Les centres emplisseurs en participation

MAGHREB GAZ (37,5% Akwa Group)

Maghreb Gaz dispose de deux centres emplisseurs, à Benslimane et Laacilate, et d'un terminal de stockage à Mohammedia. Sa capacité d'emplissage est de 120 000 T/an et sa capacité de stockage est de 4600 T pour le butane et 1100 T pour le propane.

GAZ AFRIC (50% Afrikaia Gaz)

Créé en 1974, Gaz Afric dispose de deux centres emplisseurs d'une capacité d'emplissage totale de 130 000 T/an :

- A Agadir, la capacité est de 7000 T de butane et 600 T de propane,
- A Tiznit, la capacité est de 400 T de butane.

En 2009, le plus grand centre emplisseur de GAZ AFRIC sera mis en service à Sidi Bibi, à 30 km d'Agadir, pour une capacité d'emplissage de 120 000 T/an et une capacité de stockage de 2 000 T.

AB GAZ (52% Akwa Group)

Situé dans le nord, sa capacité de stockage est de 700 T. Sa capacité de production atteint 80 000 T/an pour le butane.

SALAM GAZ (20% Afrikaia Gaz)

Leader dans le domaine de l'emplissage des GPL, avec 30% de part de marché, Salam Gaz dispose de :

- 12 centres emplisseurs situés à Sidi-Kacem, Tanger, Fès, Oujda, Nador, Errachidia, Tétouan, Taza, Al Hoceima, Skhirat, Larache et Marrakech.

- Un terminal de réception du butane à Nador, d'une capacité de 6 000 T.

Salam Gaz réalise 40% de son emplissage à travers la société Afrikaia Gaz.



139 bd Moulay Ismaïl - 20700, Casablanca - Maroc
Téléphone : 05 22 63 96 00 - Fax : 05 22 63 96 66
www.afriquiagaz.com

Contact presse

Rokhaya SENE

Mail : rokhaya.sene@ltb.ma
Tél : 00 212 5 22 36 46 66
GSM : 00 212 6 69 45 27 22

Jihane RAQIQ

Mail : Jihane.raqiq@ltb.ma
Tél : 00 212 5 22 36 46 66
GSM : 00 212 6 61 31 43 70